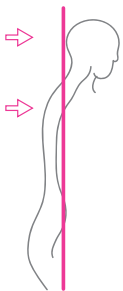


# Posturologie et occlusion

## Les troubles ATM



Les êtres humains règlent leurs positions dans l'espace de façon inconsciente.

Certaines zones du cerveau sont dévolues à cette fonction.

Elles reçoivent des informations provenant de différents capteurs :

la vision, le vestibule de l'oreille interne, la plante des pieds,

les capteurs kinesthésiques, les articulations et les muscles, et le capteur dentaire.

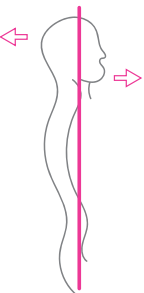
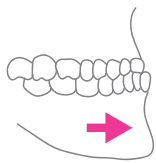
En fusionnant les informations, le cerveau permet la position debout ainsi que la marche.

Si le système rencontre un pépin (dent manquante...), il compense.

Mais, comme la goutte d'eau fait déborder le vase, un choc violent,

des lunettes mal réglées ou une extraction dentaire peuvent être le pépin en trop.

Le système ne s'adapte plus.



### Quand consulter ?

Migraines, algies faciales et/ou cervicales,

craquements des ATM,

limitations d'ouvertures...

sont autant de signes d'alerte.

Il est alors temps de consulter.

### Comment se passe la consultation ?

L'analyse suppose l'étude de

l'Articulation Tempo-Mandibulaire (ATM),

qui touche en particulier la mâchoire.

Cette consultation pourra être

complétée par une analyse globale

chez un ostéopathe.

### Quels traitements ?

Traitements par gouttières de désocclusion

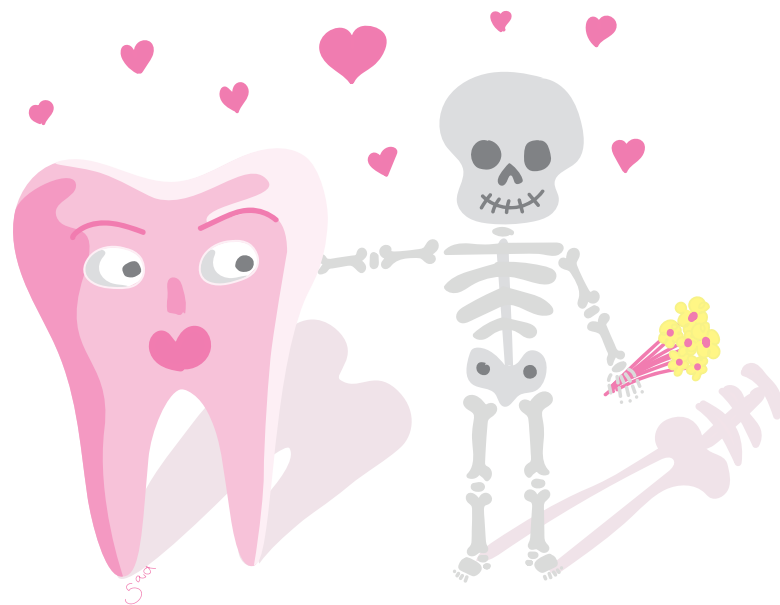
ou prothèses fixes, qui peuvent être complétés

par des séances de kinésithérapie et/ou

une prise en charge du stress.

Dans certains cas, une intervention

chirurgicale est nécessaire.



### Les symptômes

Troubles de la zone ATM

(mastication, parole, déglutition),

douleurs, qui peuvent se propager

dans le cou, les épaules...

ouverture limitée de la mâchoire,

maux de tête,

sensibilité dentaire,

malocclusion...

### Moralité

Le corps est un système vivant.  
Ces parties ne sont pas indépendantes du tout !